

高度なハンダ付けの要求に応える **Weller** ソルダリングステーション

WD 1000G

Pbフリー
対応

ESD SAFE

鉛フリーハンダ付け対応の最高級モデル、世界標準！



大熱量貯蓄 温度ドロップが小さく、
温度の安定化と最良のハンダ付けを確保。

素早いセンシング 熱伝導の優れた
銀コアの組合せ、最高のパフォーマンスを發揮。

効果的な熱伝導設計
熱ロスの少ない熱伝導を実現。

電源 100V 24V 50/60Hz
温度制御 50 ~ 450°C
サイズ 166 × 115 × 101mm

省資源設計 消耗部品はコテ先のみ。

WD1000G は、更に下記の特徴があります。

WP 80 ハンダゴテ

- 強力、大熱量 80W ヒーター搭載と特異の熱伝導設計で熱ロス無し。
- 低コストで種類の多いコテ先形状を持つ LT シリーズコテ先を採用。
- コテ先は、セパレートタイプ、省資源設計
- コテ先により近いグリップ位置

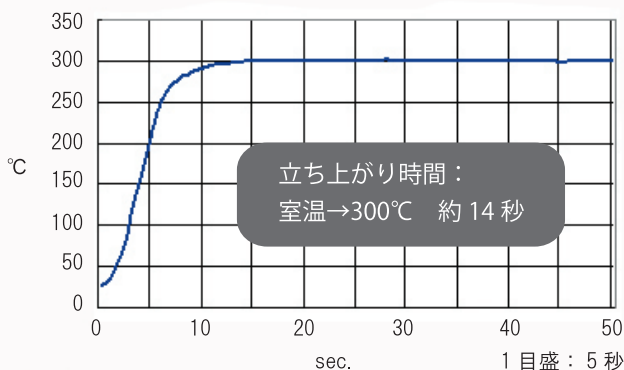
WD 1 コントローラー

- 大型液晶パネル搭載
- 温度プリセットは 3 種、ボタン一つで簡単呼び出し。
- セットバック機能、コテ温度がスタンバイ、作動時間・温度設定が可能。
- スイッチ off 機能、ヒーターへの電力供給停止、作動時間の設定可能、消し忘れ防止。
- オフセット（キャリブレーション）機能
- 温度ロック
- 温度表示切替 C°/ F°

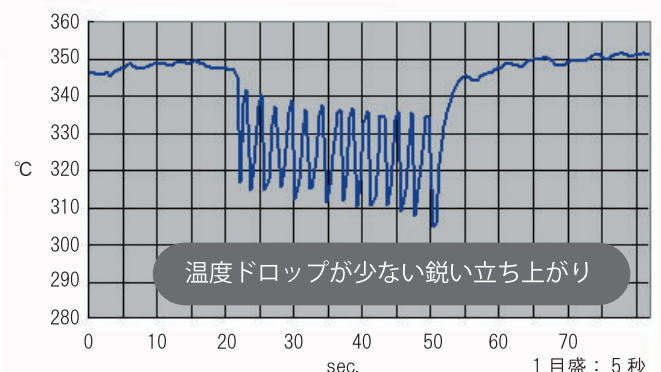
WDH 10 コテ台

- コテ台は最新の WDH10 型、コテ差し部の角度の変更が可能。
- コテ先クリーナーは鉛フリーの欠点である酸化皮膜対策に WDG2（メタルウールクリーナー）を標準装備。

キャンペーン特価 ¥46,800-
2014年7月開始



WP 80 マイクロソルダリングペンシル 温度チャート



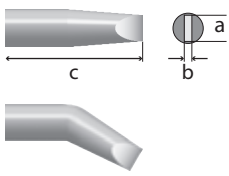
温度復帰カテスト

コントローラー : WD 1000G
コテ先 : LT A
サーモカップル : タイプ K コテ先先端から約 1.5mm の位置に溶接

ガラスエポキシ基板（1.6mm 厚）に DIP-IC 28 ピンを挿入し、片側 14 ピンを
0.8mm φ の糸ハンダを約 1 秒間隔でハンダ付け

■LT シリーズコテ先一覧

チゼル型

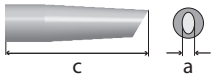


Type	Øa	b	c
LT 1SC	0.4	0.15	15.0
LTH	0.8	0.4	12.5
LT A	1.6	0.7	12.5
LT B	2.4	0.8	12.5
LT C	3.2	0.8	12.5
LT D	4.6	0.8	12.5
※1 LT A LF	1.6	0.7	12.5
※1 LT B LF	2.4	0.8	12.5
※1 LT C LF	3.2	0.8	12.5

Type	Øa	b	c
※1 LT D LF	4.6	0.8	12.5
LT K	1.2	0.4	20.0
LT L	2.0	1.0	20.0
LT M	3.2	1.2	20.0
LT HX	0.8	0.4	17.5
LT ALX	1.6	0.7	17.5
LT BX	2.4	0.8	17.5
LT AX	1.6	0.8	14.1
LT 4X	1.2	0.4	17.2

Type	Øa	b	c
※1 LT MX LF	3.2	1.2	20.0
※2 LT H HPB	0.8	0.4	12.5
※2 LT A HPB	1.6	0.7	12.5
※2 LT B HPB	2.4	0.8	12.5
※2 LT D HPB	4.6	0.8	12.5

スぺード型

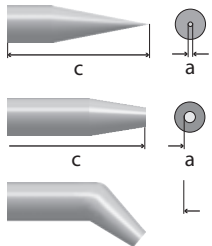


Type	b	c
LT AA	1.6	12.5
LT BB	2.4	17.0
LT CC	3.2	17.0
※1 LT AA LF	1.6	12.5
※1 LT BB LF	2.4	17.0

Type	b	c
※1 LT CC LF	3.9	18.0
※1 LT DD LF	4.6	18.0
LT F	1.2	12.5
LT 22C	2.0	20.0
LT 33C	3.0	20.0
LT 44C	4.0	20.0

Type	b	c
※3 LT 22CP	2.0	20.0
※3 LT 33CP	3.0	20.0
※3 LT 44CP	4.0	20.0
LT 4	1.2	15.0
※3 LT 4P	1.2	15.0

円錐型



LT 1S	0.2	15.0
LT 1SA	0.5	15.0
LT 1	0.25	13.0
LT 1A	0.5	13.0

LT AS	1.6	12.5
LT BS	2.4	22.0
LT CS	3.2	12.5
※1 LT O LF	0.8	17.0
LT 1L	0.2	25.4

LT S	0.4	21.0
LT T	0.6	13.0
LT 1X	0.4	13.0
LT 1SLX	0.4	22.0
LT 1LX	0.2	25.4

ナイフ形

Type	Øa	b	c
LT ナイフ	2.0	4.5	17.5
LT KNS	1.2	3.0	12.5

Type	Øa	b	c
 SMDチップ [°] BA WP80 又は BA WSP80 に組込んで使用します。			

LT SMT 01	10.4	0.6	7.1
LT SMT 02	16.8	0.6	7.1
LT SMT 03	20.8	0.6	7.1

LT メジャーリングチップ
先端に 0.5mm の穴の開いた温度測定用コテ先です。

LT アダプター
LT シリーズコテ先を TCP-S・LR21A・MLR21/MLR20 に夫々 LT アダプター - を介し使用可能。各コテ先欄でご確認ください。

※1: コテ先末尾の LF はメッキ厚が約 2 倍の長寿命タイプです。
※2: コテ先末尾の HPB は、鉛入り高温ハンダ用です。
※3: コテ先末尾の CP は、カット面のみ濡れ面です。

輸入代理店

日本ゲスコ株式会社

〒305-0822 茨城県つくば市苧間 825-1
TEL 029-856-1388 FAX 029-828-5578

E-mail: mail@gesco.co.jp http://www.gesco.co.jp

本カタログ製品の仕様及び外観は予告なく 改良のため変更する場合があります

