

SMD クリップボックス

ドイツオリジナルの小型のパーツボックスです。4つの部品を組合せ堅牢で安全に作られた導電性ボックスは、スプリングで確実に閉まり、個々のボックスは連結可能。

SMD コンポーネントを必要な種類を必要な数量を安全確実に保管し管理できます。

- 4種類相互に連結可能。
 - 各ボックスがそれぞれ独立して閉まりパーツの混入を防ぎます。
 - 蓋の脱着が出来る為、連結したまま作業の邪魔にならない。
- SMD その他小型パーツの保管や少量多品種生産に最適！！



組合せ画像はイメージです



箱：黒 導電性樹脂
 $10^2\Omega \sim 10^5\Omega$
 蓋：透明 樹脂 + 導電性材料蒸着
 $10^2\Omega \sim 10^5\Omega$

BOX-ESD-4

BOX-ESD-3

BOX-ESD-2

BOX-ESD-1



箱：黄色 電気拡散性樹脂
 $10^5\Omega \sim 10^{11}\Omega$
 蓋：黒 導電性樹脂
 $10^2\Omega \sim 10^5\Omega$

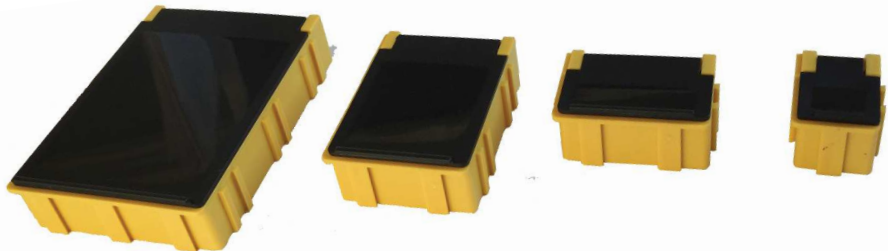
新色

BOX-ESD-4Y

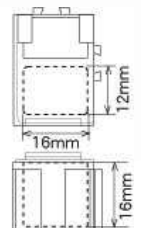
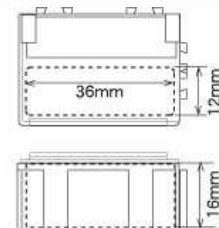
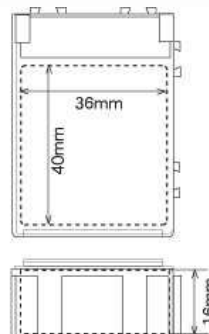
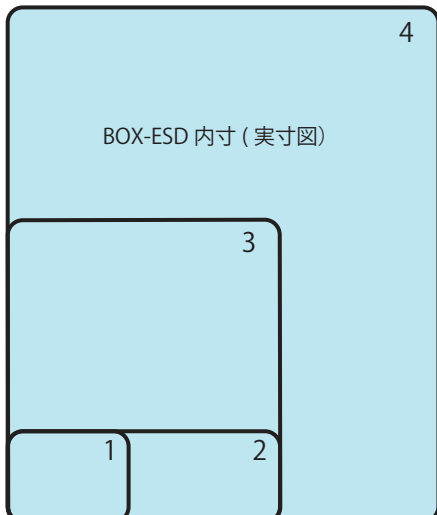
BOX-ESD-3Y

BOX-ESD-2Y

BOX-ESD-1Y



サイズ



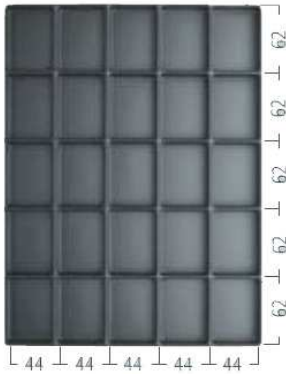
BOX-ESD トレイ

SMD ボックスを整理収納できるトレイです パーツトレイとしても使用でき、BOX-ESD ケースの引き出しにちょうど入ります。



黒 導電性樹脂 10²Ω~10⁶Ω

BOX-ESD トレイ 25



収納例：

BOX-ESD-3 × 25 個

BOX-ESD-2 × 50 個

BOX-ESD-1 × 100 個

※ 組合せは自由です。

BOX-ESD トレイ 45



BOX-ESD-1 × 90 個

BOX-ESD トレイ 81



BOX-ESD-1 × 81 個

BOX-ESD 3 段ケース



黒 導電性樹脂 10²Ω~10⁶Ω



写真はイメージです。

BOX-ESD ケースの引き出しのサイズは 340×520×22mm です。
各引き出しには連結した SMD クリップボックスが、
下記の数量収納可能です。

BOX-ESD-1 × 144 個

BOX-ESD-2 × 72 個

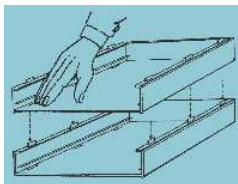
BOX-ESD-3 × 36 個

BOX-ESD-4 × 16 個

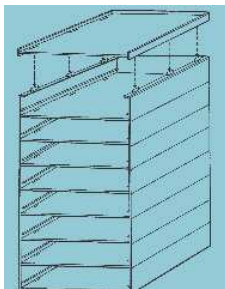
各引き出しには上記 BOX-ESD トレイがちょうど入ります。さらに
各引き出しは重ねることも可能です。
販売は 3 段ケースの形ですが、各段はそれぞれ外すことが可能です。
また、下記の要領で重ねることも可能です。

キャビネットの上部は 6 つの爪で底板又は下部キャビネットとつながります。新規キャビネットを追加する場合、底板を外し
ベースとなるキャビネットの天井の穴カバー (6 個) を外し、そこに追加キャビネットを装着してください。

①



②



③

