

本体の特徴

- メモリー数 174,762
- Pt センサー使用の高精度 $\pm 0.05^{\circ}\text{C}$
- 最高・最低・平均温度表示
- 電池やメモリーの状態表示
- 測定状況の表示
- 素早いデータのダウンロード
- 長い電池寿命と電池交換可能

用途

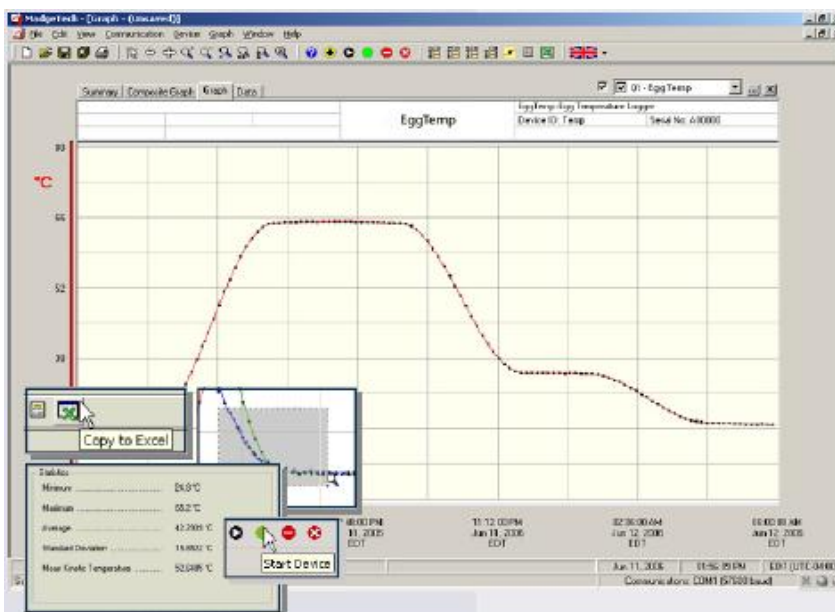
- 温度校正の温度モニタリング
- 医薬品・化学品の温度管理
- 高精度温度モニタリング
- 倉庫の温度管理等多種



RTDTEMP2000 は、Pt (白金抵抗体) センサーを使用するデジタル表示付きの高精度な温度データロガーです。測定データは 174,762 メモリーと膨大で長期間の温度測定に対応します。

測定データは、不揮発性メモリーに記録保存されますので、電池が消耗しロガーが停止しても、停止するまでの測定データはメモリーに保存されています。

電池寿命は約 1 年と長く電池交換もユーザでおこなうことができます。



Madgetech ソフトウェア

Windows 対応のソフトウェアは簡単に温度データをグラフ表示します。

マウスをクリックするだけで、時間/数値表の表示や Excel への転送、グラフの拡大やスキャン等がおこなえます。

RTDTEMP2000 仕様

温度測定範囲	-200～+ 850 °C
分解能	0.01°C
校正後精度	±0.05°C (-200～+260°C範囲)
センサータイプ	Pt 500Ωまで対応
メモリー数	174,762 メモリー
測定間隔	2秒に1回から12時間に1回自在選択
電池寿命	約1年
使用電池	9V リチウム電池 1個 (皆様で電池交換可能)
使用環境温度	-20～+60°C
使用環境湿度	0～95%RH (結露無きこと)
サイズ	122 x 84 x 32mm
重量	440 g

ソフトウェア	Windows XP, Vista, 7, 8 対応
測定開始モード	解析ソフトですぐに測定開始又は最長6ヶ月後より測定開始設定可能
校正	解析ソフトでデジタル校正可能 校正日は自働記録
リアルタイム測定	パソコンとの接続で日時と温度を自働記録
データ形式	日時とともに温度を記録。温度単位は各種変更可能
グラフ表示	一つのグラフから全てのグラフまで自在表示

※仕様は予告なく変更されることがあります。



RTDTEMP2000	本体
解析ソフト/USB ケーブル	オプション
NIST 校正証明書	オプション
Pt センサー	お問い合わせください。

お問い合わせは下記に；

販売代理店：日本ゲスコ株式会社
 〒305-0822 茨城県つくば市蒔間 825-1
 TEL029 (856) 1388 FAX029 (828) 5578
 E-mail:mail@gesco.co.jp
 http://www.gesco.co.jp

日本総代理店：
 株式会社エムケーサイエンティフィック