

8チャンネル熱電対温度プロファイラー

本体の特徴

- メモリー数 500,000 / チャンネル
- K, J, T, E, R, S, B, N タイプ熱電対使用可能
- 素早いデータのダウンロード
- 長い電池寿命と電池交換可能
- ボタンを押しての測定開始

用途

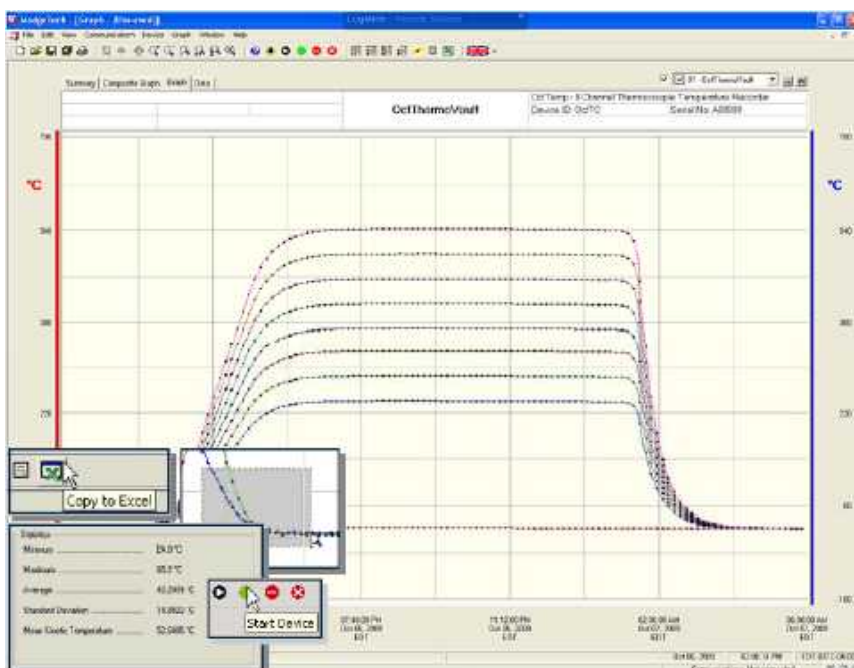
- 高温度モニタリング
- オープンプロファイリング
- パウダーコーティングのキュアオープン
- ウェットコーティングのキュアオープン
- バッチオープンや加熱炉の温度管理
- コンベアオープン
- HACCP 関係
- エンジンの研究等多種



OTV-8 は、1チャンネル 500,000 メモリーと膨大なメモリー数を有する 8チャンネル温度プロファイラーシステムです。使用できる熱電対センサーは K, J, T, E, R, S, B, N タイプ全てに対応します。

OTV-8 は種々の用途に使用することができる理想的な温度プロファイラーです。温度は連続して記録されます。

記録されたデータは USB ケーブルを使用しパソコンに短時間でデータをダウンロードでき、各種のデータ解析がおこなえます。



Madgetech ソフトウェア

Windows 対応のソフトウェアは簡単に温度データをグラフ表示します。

マウスをクリックするだけで、時間/数値表の表示や Excel への転送、グラフの拡大やスキャン等がおこなえます。

OTV-8 仕様

内部チャンネル数	1		
内部チャンネル	温度範囲	分解能	精度
	-20~+60 °C	0.05 °C	±0.5 °C
外部チャンネル数	8		
外部熱電対接続	温度範囲	分解能	精度
	K-タイプ	-260~+1370 °C	0.1 °C
J-タイプ	-210~+760 °C	0.1 °C	±0.5 °C
T-タイプ	-260~+400 °C	0.1 °C	±0.5 °C
E-タイプ	-260~+980 °C	0.1 °C	±0.5 °C
R-タイプ	-50~+1760 °C	0.5 °C	±2.0 °C
S-タイプ	-50~+1760 °C	0.5 °C	±2.0 °C
B-タイプ	-60~+1820 °C	0.5 °C	±2.0 °C
N-タイプ	-260~+1300 °C	0.1 °C	±0.5 °C
冷接点補正	内部チャンネルにより自動補正		
メモリー数	500,000 メモリー/1 チャンネル		
測定間隔	1 秒に 4 回から 12 時間に 1 回自在選択		
電池寿命	約 18 ヶ月 (LCD 使用無し)		
使用電池	9V アルカリ電池 (電池交換ユーザで可能)		
使用環境温度	右の表を参照		
使用環境湿度	95%RH 以下 (結露無きこと)		
本体材質	黒メッキアルミニウム		
サイズ	231 mm x 149 mm x 62 mm		
重量	4.07 Kg		

* 仕様は予告なく変更されることあり。

ソフトウェア	Windows NT, 2000, XP, Vista 対応
測定開始モード	解析ソフトですぐに測定開始又は最長 6 ヶ月後より測定開始設定可能
校正	解析ソフトでデジタル校正可能 校正日は自動記録
リアルタイム測定	パソコンとの接続で日時と温度を自動記録
データ形式	日時とともに温度を記録。温度単位は各種変更可能
グラフ表示	一つのグラフから全てのグラフまで自在表示

温度と使用時間

100 °C	110 分
150 °C	62 分
200 °C	45 分
250 °C	35 分
300 °C	30 分
350 °C	25 分

OTV-8	本体
解析ソフト/USB ケーブル	オプション
NIST 校正証明書	お問い合わせください。
熱電対センサー	お問い合わせください。