

## タッチスクリーン式温度データロガー

### 本体の特徴

- メモリー数 65,536 のため、長期間の測定にも対応
- 測定中の温度と測定開始からの最高・最低温度を同時に表示
- 本体に保存したデータを数値表とグラフ、要約を表示
- タッチスクリーン方式により操作が簡単
- スポットモードとデータロガーモードの二つの記録モードが使用可能
- 指定したアラーム温度でピープ音作動
- 2.8 インチの高輝度 TFT 画面
- 熱電対 K, J, N, T タイプの 4 種類を使用可能
- ミニ USB ケーブルを使用してパソコンにデータ転送
- 無料のソフト EasyLog USB (Windows のみ)を使用して、パソコンに転送したデータをグラフで表示でき、Excel 形式で保存可能
- パソコンの USB ポートによる充電式内部リチウム電池で 24 時間の連続使用に対応

### 用途

- 食品の製造温度管理
- 冷凍・冷蔵庫などの温度管理
- 住宅や倉庫などの建物の温度管理
- 生鮮食品の温度管理
- 空調関係
- 食品や医薬品、化学品の輸送温度管理
- 農業・園芸分野
- 博物館、美術館等の環境管理
- その他多種



頑丈で小型軽量型の EL-EPad-TC は、ユニットに付属している熱電対 K-タイププローブにより温度を測定記録します。カラータッチスクリーンは、測定中の温度、測定開始からの最高・最低温度を表示します。

測定記録の開始と終了はメモリー数 65,536 内であれば、何度でも繰り返しおこなうことができます。

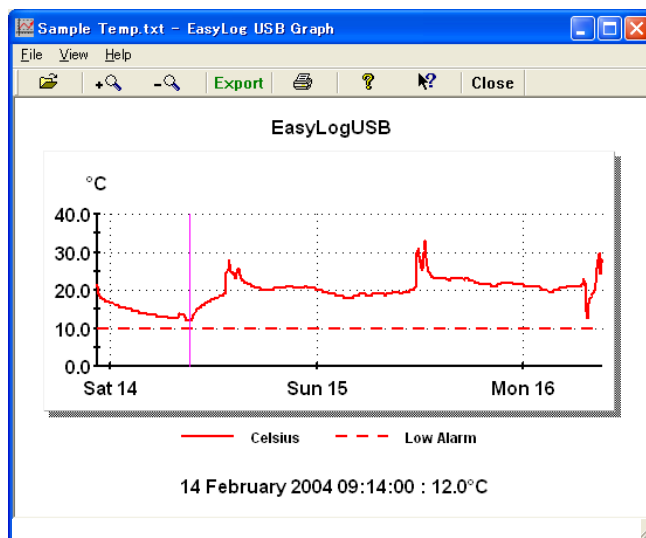
測定したセッション毎の温度データは、データ毎に名前を付け、日時情報を有する CSV 形式又はテキスト形式で保存されます。

EL-EPad-TC とパソコンをミニ USB ケーブルで接続し、本体に保存してあるデータをパソコンに転送できます。パソコンに転送されたデータは、Microsoft Excel®や無料の EasyLog ソフトウェアで見ることができます。

# EL-EPad-TC

EL-EPad-TC 仕様	
使用熱電対	K, J, N, T-タイプ選択
温度測定範囲	-180~+1,300°C (熱電対のタイプによる)
分解能	0.1°C
精度	熱電対のタイプによる
メモリー数	65,536
測定間隔	1, 10, 30 秒, 1, 5, 30 分, 1, 6, 12 時間選択
電池寿命	約 24 時間 (温度 25°C環境で 1 分測定間隔)
使用電池	内蔵充電式電池
USB 供給電源	4.5~5.5 VDC
使用環境温度	0~+50°C
使用環境湿度	10~90%RH (内部結露無きこと)
サイズ	107 x 68 x 19 mm
付属熱電対 K-タイププローブ仕様	
測定精度	±1.5°C
測定範囲	-180~+1,300°C
使用時間	超低温/超高温の場合は短時間内
ステンレスプローブ	防水 (IP66)突刺し型 : 3.2 x 125 mm
グリップ使用温度	-10~+125°C
コード長	約 90 cm
接続コネクタ	ミニチュアコネクタ
付属品	熱電対 K-タイププローブ, ミニ USB ケーブル 本体保護ラバーブーツ, 操作マニュアル

\* 仕様は予告なく変更されることあり。



## EasyLog USB ソフトウェア (無料)

Windows 対応のソフトウェアは簡単に温度データをグラフ表示します。

マウスをクリックするだけで、時間/数値表の表示や Excel への転送、グラフの拡大やスキャン等がおこなえます。



その他の温度センサに関してはお問い合わせください。

**MK Scientific. Inc.**  
Measuring Knowledge

輸入代理店: 株式会社 エムケー・サイエンティフィック

**GESCO**

販売代理店 日本ゲスコ株式会社

〒305-0082 茨城県つくば市荻間 825-1

TEL 029 (856) 1388 FAX 029 (828) 5578

E-Mail: mail@gesco.co.jp http://www.gesco.co.jp